

Coco
Sweet

2020



Neues Design bei

Coco
Sweet





DESIGN AUSSEN

- Trapezförmige Struktur mit einer schweren und austauschbaren Gewebeplane bespannt.
- Erhältlich in den Farben Olive oder Gazelle.
- 50mm Dachüberstand zur Schonung der Fassade
- Türen und Fenster von außen in Anthrazitgrau
- Eingangstür mit Milchglas und Schloss für optimale Sicherheit
- Lüftungsöffnungen an der hinteren Fassade
- Runde Außenlampe



Serienmäßig: Sonnensegel 350 x 250 cm mit Stützpfählen und Abspannseile in anthrazit.

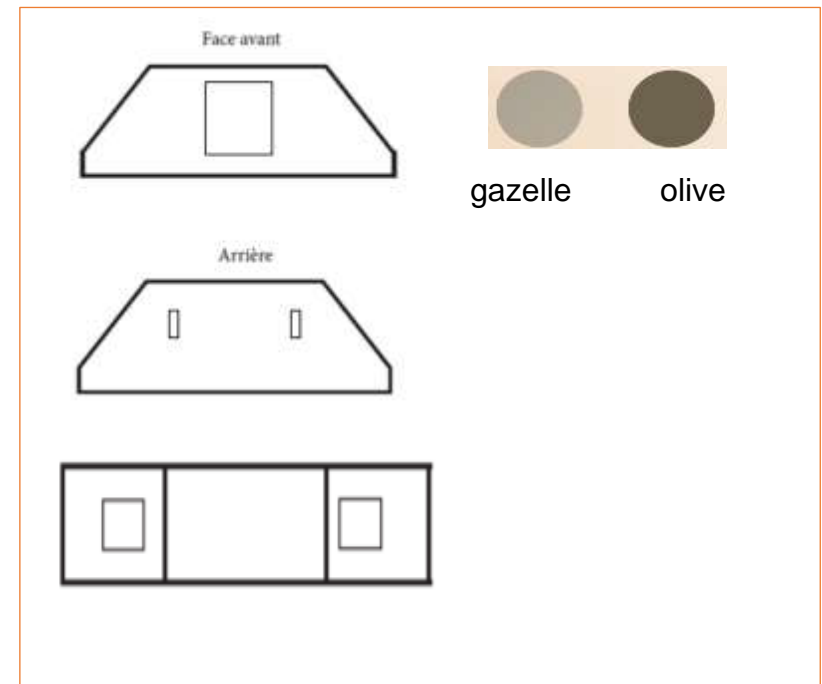
Die Plane

- Gewebe aus 580gr/m² Polyester auf Bruchfestigkeit, Haltbarkeit und Reißfestigkeit getestet
- 3-Teilige Plane (Vordere Abdeckung, Hintere Abdeckung und Oberseite)
- mit Aluminiumschienen befestigt
- vierseitige Schürze zur Abdeckung des Fahrgestells
- 2 Farben zur Wahl: Gazelle oder Olive

Das Sonnensegel

- Sonnensegel L350 x P 250cm
- mit der Coco Plane über eine Aluminiumschiene verbunden.
- Stützstangen aus Edelstahl anthrazit lackiert mit Ratschen Gurten
- zur Überwinterung und bei starkem Wind zu entfernen




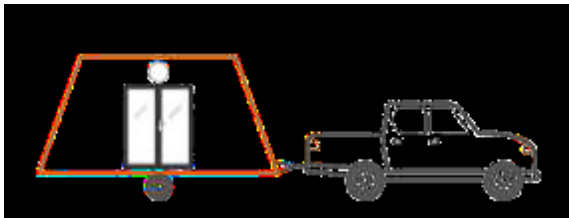
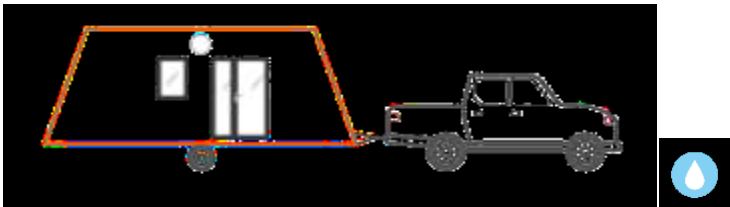
Geliefert werden eine Hutschiene und eine Markise im Mobilheim (wird als Baldachin montiert).



Das Produktangebot

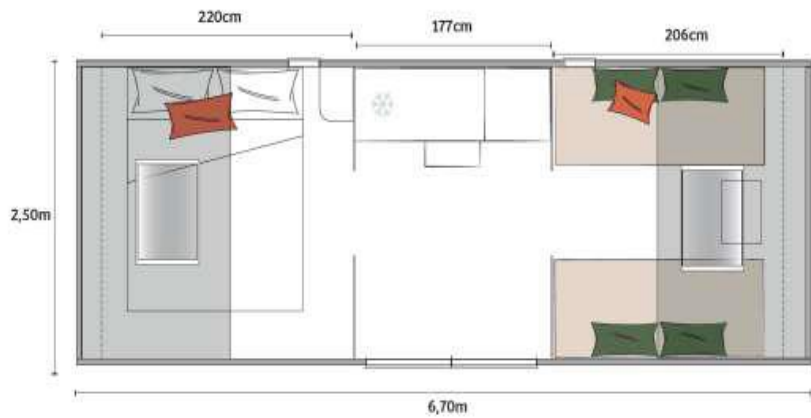


3 Modelle

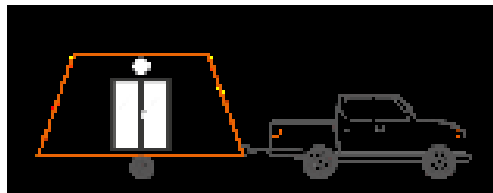
Art des Fahrwerks	Abmessung ohne Zugstange 2,50 x 6,70m	Abmessung ohne Zugstange 2,50 x 7,80m
 Mobilheim	 6,70 m	
 Caravan	 6,70m	 7,80m

Grundrisse

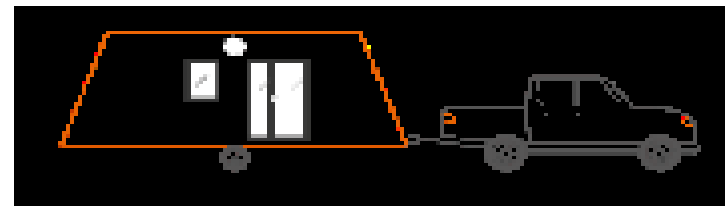
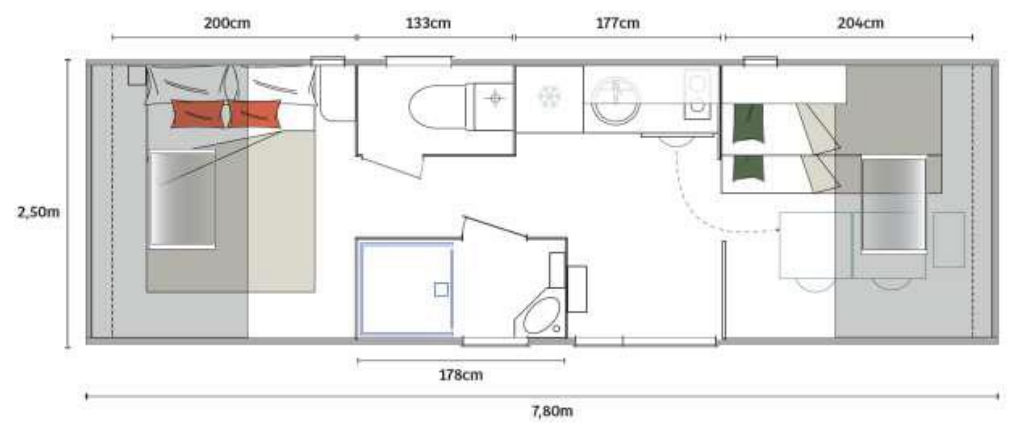
3 Modelle // 2 Grundrisse:



Mobilheim oder

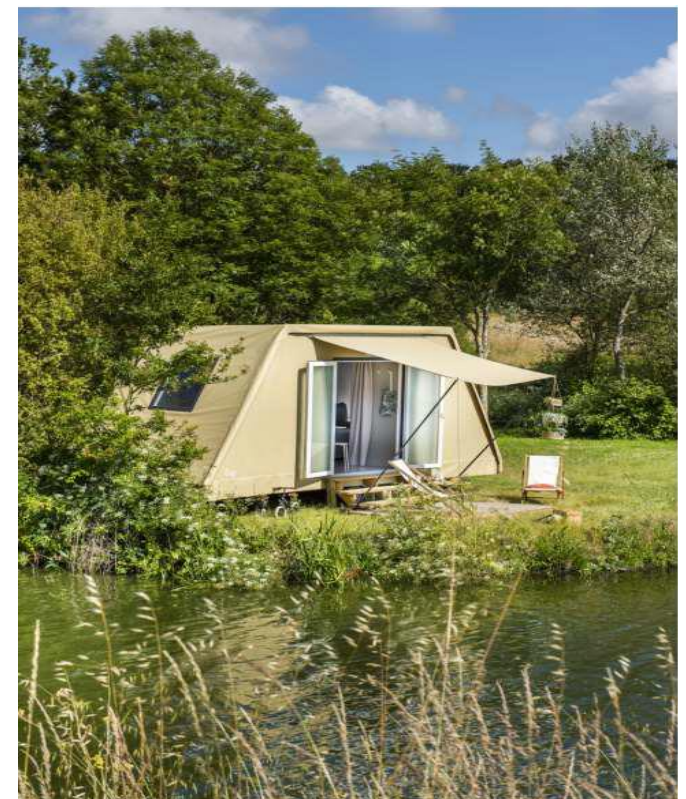


Caravan



Caravan

COCO CHRONO – Die Lösung für Risikoflächen



- ermöglicht von der Vermietung zu profitieren, die nur für Caravans zugänglich sind.
- Ist eine innovative und differenzierende Antwort auf den Markt, der hauptsächlich von „tiny houses“ und Vermiet-Caravans bedient wird.
- Hat einen Look der bewusst die Integration in die Natur fördert

COCO CHRONO (Caravan) Rechtliches



Baugenehmigung?

- Caravan = kein Antrag auf Baugenehmigung

Abstellen?

- Regeln für Wohnwagen. Auf privaten Grund erlaubt, wenn Weniger als 3 Monate
- Über 3 Monate, Genehmigung durch Rathaus benötigt
- Auf Flächen auf welchen Caravans aufgestellt werden dürfen genehmigungsfrei. Evtl. Zusatzbestimmungen beachten.

Versicherung?

- Wie Caravan

Steuern?

- Wie Caravan

Umzug?

- Das Fahrzeug muss für die Fahrt im öffentlichen Straßenverkehr angemeldet sein (Kennzeichen) und der Fahrer über eine entsprechende Fahrerlaubnis verfügen. Das Zugfahrzeug muss über die entsprechende Anhängerlast verfügen. Die Gespann Länge darf die im jeweiligen Land die vorgeschriebene, maximale Länge nicht überschreiten.



DESIGN INNEN // IM COCO LOOK!!!



natürlich frische Farben, die sich
in die Natur einfügen.

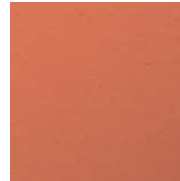
Eine fröhliche und natürliche Atmosphäre

Möbelteile

Coco
Sweet



Sandeiche



Koralle



Kaki



Leinwand-
Stroh



Venyl Boden: Helles Holz



Elternschlafzimmer

- Bett 140 x190cm mit Platz für Koffer etc. darunter
- Deckenleuchte – Schalter auch am Kopfende
- Steckdose auf jeder Seite
- Ablagefläche mit Hängestange
- Spiegel
- Verdunklungsrollo
- Belüftungsöffnung mit „Combistore“ Verdunkelung + Moskitonetz
- Vorhänge für mehr Privatsphäre in den Durchgängen



Coco Sweet



Küche

Coco
Sweet

- Arbeitsplatte in Holzdesign
- Kühlschrank
- Platz für eine Mikrowelle (Mikrowelle optional erhältlich)
- Ausklappbarer Tisch auf Rollen + 4 Stapelhocker
- Integrierter Strahler in der Decke
- Deckenhöhe 2,30m
- Optional 2-Plattenherd (bei COCO CHRONO mit Sanitär Standard)
- Optional Ceranfeld zwei Flammen



Ein modulares Wohnzimmer im 2. Schlafzimmer



SALON / 2tes Schlafzimmer

- Wohnzimmer umwandelbar in ein 2tes Schlafzimmer
- 2 HR Schaummatratze 35kg/m³ 80x190cm auf Bettgestell mit Platz für Gepäck
- 2 Rollcontainer
- Couchtisch dient auch als Nachttisch
- 4 Kissen Kaki aus Kunstleder
- Privatsphäre durch Vorhang



Verdunklung



Großes Fenster - viel Tageslicht

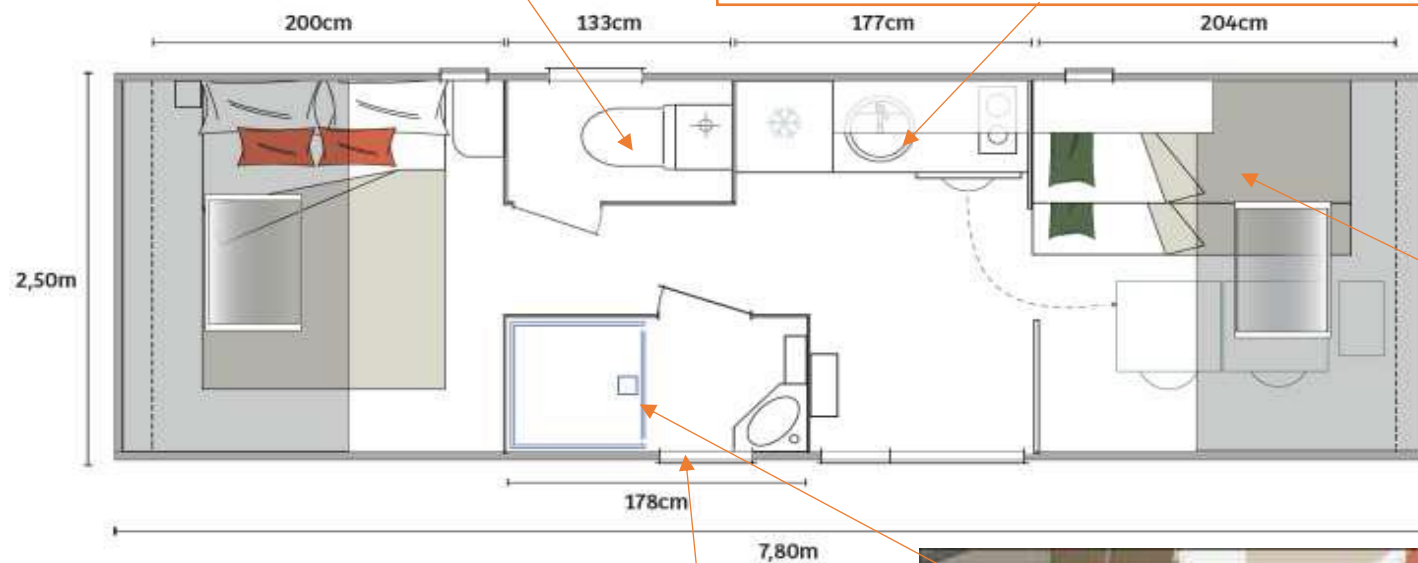
COCO CHRONO mit Bad

WC

- Standard WC
- Elektroboiler 50L
- Besenklammern

Küche

- rundes inox Spülbecken
- 2-Plattenkochfeld (2-Flammen Ceran optional)
- Platz für Mikrowelle (Mikrowelle optional)
- ausziehbarer Tisch mit 4 Stapelhocker, Kühlschrank 115L



2tes Schlafzimmer
Bett zum Unterschieben für
mehr Platz & Tisch

Bad:

- Dusche 80x80 mit extra flacher Schwelle
- Eckwaschbecken
- Spiegel und Ablagefläche

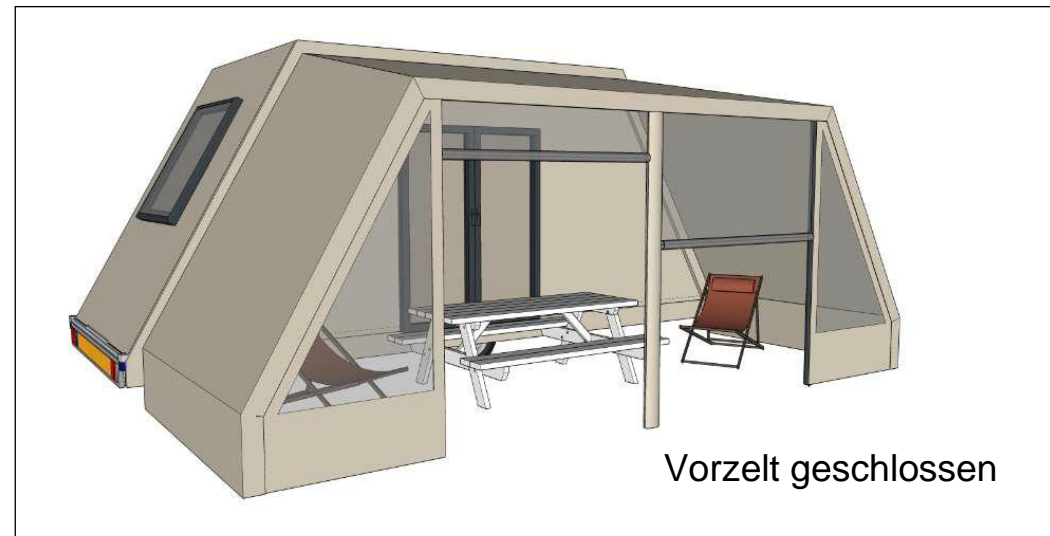


Coco
Sweet

4 Vorzeltvarianten (Option)

Gewinnen Sie zusätzlichen Raum

- In 2 Größen verfügbar jeweils offen oder geschlossen
 1. Coco Sweet und Chrono Caravan 6,70m x 2,5m
 2. Coco Chrono mit Bad 7,80m x 2,5m



Preise

2 Möglichkeiten zum Erwerb

- Finanzierung
- Normalkauf



<u>Beschreibung</u>	<u>Preis pro EH in € netto ab Werk</u>
COCO SWEET ohne Straßenzulassung	9 878,00 €
COCO CHRONO Caravan mit Straßenzulassung	12 700,00 €
COCO CHRONO Caravan mit Bad und Straßenzulassung	16 500,00€

Optionspreise

Beschreibung	COCO Sweet	Coco Chrono	Coco Chrono mit Bad
Vorzelt offen 6,70m x 2,5m	1.200,00€	1.200,00€	
Vorzelt geschlossen 6,70m x 2,5m	1.481,00€	1.481,00€	
Vorzelt offen 7,80m x 2,5m			1.408,00€
Vorzelt geschlossen 7,80m x 2,5m			1.724,00€
Terrassenrost (4 Felder - 3,4 mx 2,5 m)	585,00€	585,00€	585,00€
Terrassenrost (6 Felder - 5,15 x 2,5 m)	693,00€	693,00€	693,00€
Terrassenrost (8 Felder - 6,85 x 2,5 m)	957,00e	957,00€	957,00€
Bulltexmatraze 140 x190cm	210,00€	210,00€	210,00€
Elektrischer Heizkörper	115,00€	115,00€	115,00€
Mikrowelle	96,00€	96,00€	96,00€
Mosquito-und Verdunklungsrollo (x2)	189,50€	189,50€	189,50€
2 zusätzliche PVC-Vorratsbehälter	87,00 €	87,00 €	87,00€
2 Flamen Cerankochfeld	357,00€	357,00€	357,00€
2 Flammen Plattenherd	87,00€	87,00€	Serie

- Alle Bilder sind Musterbilder, welche vom tatsächlichen Original abweichen können. Eine Besichtigung der Modelle auf einer unserer Messen wird empfohlen.
- Bitte beachten Sie, dass wir uns jederzeit technische und preisliche Änderungen, im Zuge des Zeitverlaufs, Fortschritts und Rechtsvorschriften vorbehalten; die Broschüre dient lediglich der Orientierung und wird nicht integraler Bestandteil des Kaufvertrages.
- Die Einheiten sind vermietfertig ausgestattet, isoliert und mit einer faserverstärkten Plane (580g/m²) bespannt welche bei Bedarf getauscht werden kann.
- COCO ist eine Marke von BIO-Habitat neben iRM & O´Hara innerhalb der Groupe Beneteau. Bei der Entwicklung von COCO CHRONO wurde auf die langjährige Erfahrung von Campingplätzen und Beneteau zurückgegriffen.
- hier klicken [Erklär-Video](#)

Coco
Sweet

Gerne erstellen wir Ihnen ein Angebot oder geben Ihnen zusätzliche Informationen! Bitte kontaktieren Sie uns unter

Tel. +49 (0) 7775 85 29 000 oder per

E-Mail: info@mobilheim-union.de

